

Tornio DMG MORI NLX2500Y

Centro fresa e tornio CNC

Tipo macchina: [Dmg Mori NLX 2500 Y / 700](#)

Controllo: M730UM mit CELOS

Anno di costruzione: 2018

Disponibile dal: sofort

Id 15130



Specifiche tecniche

Diametro di tornitura: [mm]	366
Lunghezza max. di tornitura: [mm]	705
Percorsi:	
Asse X: [mm]	260
Asse Z: [mm]	795
Asse Y: [+/- mm]	100 / (+/-50)
Asse C	
Mandrino principale	ISM 80
Numero max. di giri:[rpm]	4.000
Potenza motrice: [kW]	15/18,5
Passo barra: [mm]	80

Contropunta

contropunta girevole MK 5

Numero torrette: 1

Postazioni utensili: 12

Utensili azionati 12

Dispositivo portautensile: BMT60

Regime di giri utensili azionati 10.000

Equipaggiamento

Trasportatore di trucioli:

Sistema di raffreddamento 5 bar

Dispositivo raccolta pezzi

Sistema di filtraggio MABEO

Caricatore barre

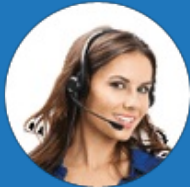
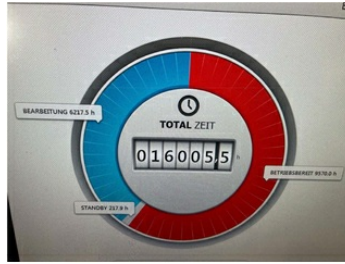
Alternierende Drehzahl

Fräsfunktionen von Taschen und Inseln

Schnelle Festzyklen

Die Maschine ist mit einer sogenannten RMS Funktion ausgestattet. Das bedeutet das ein verändern des Standortes erkannt wird und danach die Maschine bei ihnen wieder von DMGMORI kostenpflichtig freige

Immagini



CONTATTATI Tel: +49 (0) 611 5101990 E-mail: info@stenzel.de